

光纤收发器 GQ5000-G14SC-1/20 一光四电千兆

产品概述

GQ5000-G14SC-1/20 系列光纤收发器(又称光纤交换机)是将以太网的电接口与光接口之间的转换。光纤交换机可配置 4 个以太网电口和 1 个光接口，它将以太网的传输距离从铜缆的 100 米延长至 1 公里(多模光纤)或 100 公里(单模光纤)。



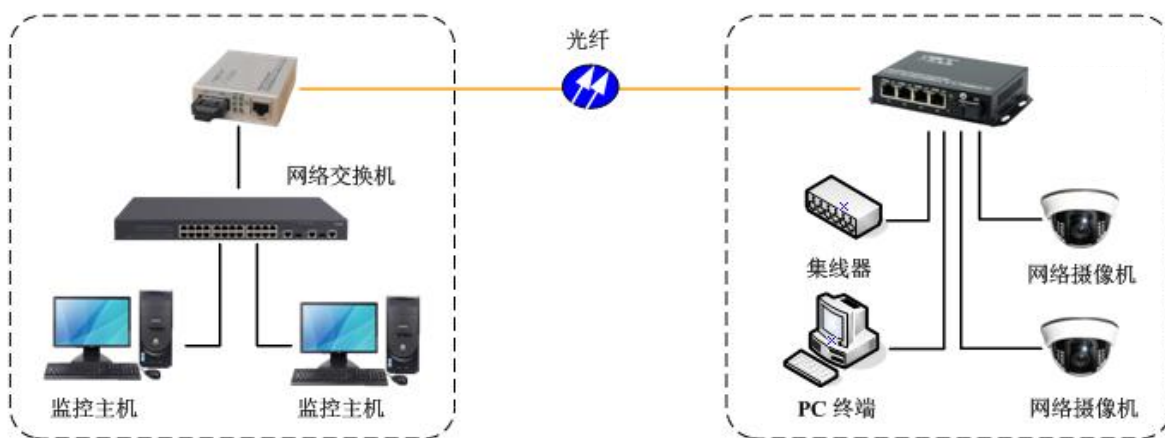
它可以简单地实现多台主板服务器、中继器、集线器、终端机与多台终端机之间的互联。采用成熟的交换核心、配备多种光纤接口、支持热插拔，具备灵活、高效、可靠等特点。

适用于电信、广电、宽带网络、百万高清视频监控等需要高性能、高可靠性的网络环境中。

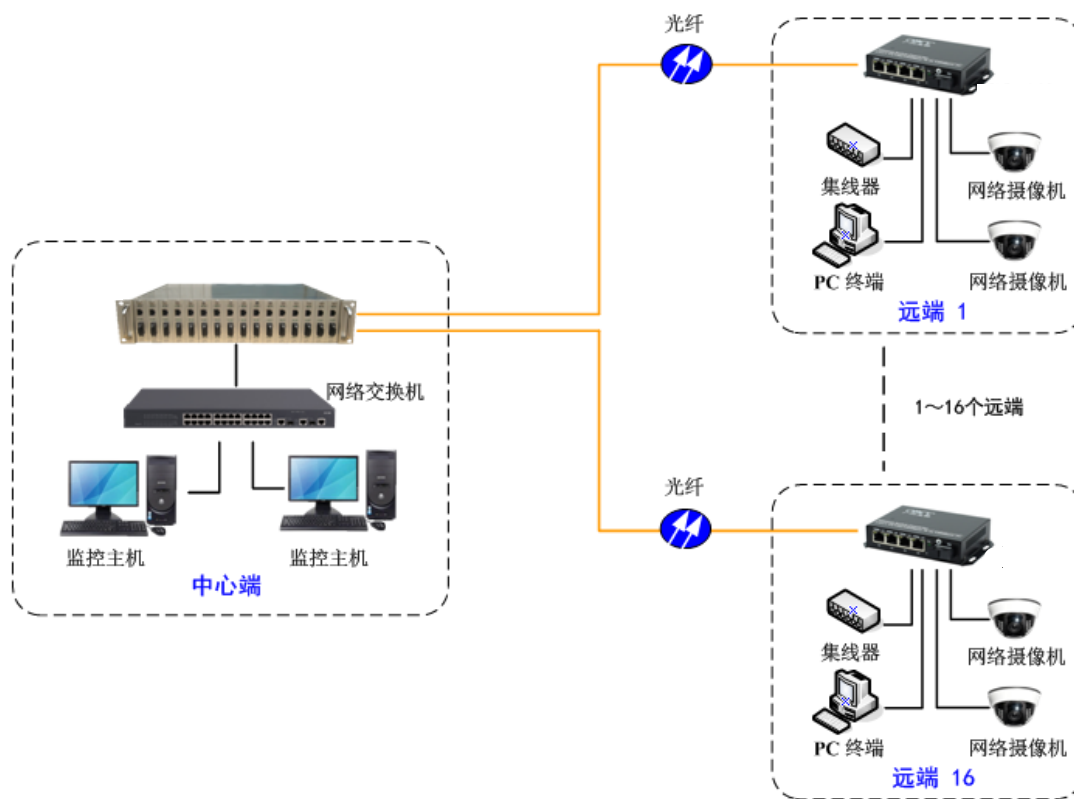
产品特点

- 1、4 个千兆以太网电口和 1 个光接口。
- 2、多模传输距离可达 1 公里，单模传输距离最远可达 100 公里。
- 3、采用高性能的交换芯片和大容量的缓存。
- 4、具有广播风暴保护、平衡流量、隔离冲突和检测差错等功能。
- 5、支持全双工 IEEE802.3x 流控和半双工背压流控，半双工或全双工自动协商。
- 6、高品质的激光器件具有良好的光特性、电气特性和温度稳定性。
- 7、电路布局科学，抗干扰能力强，可有效防止雷击。
- 8、工作状态指示灯齐全，工作状态一目了然。
- 9、外置专业开关电源，安全稳定。整机功耗小于 4W。
- 10、内置防雷电路，可大大减少雷电感应造成的损坏。

典型应用



方案一：光纤点对点组网



方案二：光纤点对多点组网

技术指标

光接口：

- 光口：SC/FC/ST，1000Mbps（双纤）
- 光纤（多模）：50/125，62.5/125 μ m（最长距离至 1Km）
- 光纤（单模）：8/125，8.7/125，9/125，10/125 μ m（最长距离至 100Km）

以太网接口：

- 4 个 10/100/1000M 自适应交换接口
- 支持 IEEE 802.3/802.3u，IEEE 802.1Q(VLAN)
- 接口速率：10/100/1000 M 自适应
- 全双工，半双工完全自适应
- 物理接口：RJ45

工作条件：

- 电源：AC220V 转 DC5V（外置电源） • 功耗：<5W
- 工作温度：0 $^{\circ}$ C ~ 50 $^{\circ}$ C • 贮存温度：-40 $^{\circ}$ C ~ +70 $^{\circ}$ C • 相对湿度：95 %

机械特性：

- 尺寸（外置电源）：95 \times 71 \times 25mm（长宽高）

设备型号及光纤参数

型号	光纤	接口	发射波长	发射功率	接收灵敏度	传输距离
GQ5000-G14SC-1	多模	SC	850/1310nm	≥-9dBm	≤-25dBm	1km
GQ5000-G14SC-20	单模	SC	1310nm	≥-10dBm	≤-25dBm	20km
GQ5000-G14SC-40	单模	SC	1310nm	≥-5dBm	≤-26dBm	40km
GQ5000-G14SC-60	单模	SC	1550nm	≥-2dBm	≤-27dBm	60km
GQ5000-G14SC-80	单模	SC	1550nm	≥-1dBm	≤-28dBm	80km
GQ5000-G14SC-100	单模	SC	1550nm	≥+1dBm	≤-29dBm	100km

产品选型列表

产品型号	产品名称	产品描述
GQ5000-G14SC-1	光纤收发器	一光四电 10/100/1000M 多模双纤 SC 1KM
GQ5000-G14SC-20	光纤收发器	一光四电 10/100/1000M 单模双纤 SC 20KM
GQ5000-G14SC-40	光纤收发器	一光四电 10/100/1000M 单模双纤 SC 40KM
GQ5000-G14SC-60	光纤收发器	一光四电 10/100/1000M 单模双纤 SC 60KM
GQ5000-G14SC-80	光纤收发器	一光四电 10/100/1000M 单模双纤 SC 80KM
GQ5000-G14SC-100	光纤收发器	一光四电 10/100/1000M 单模双纤 SC 100KM